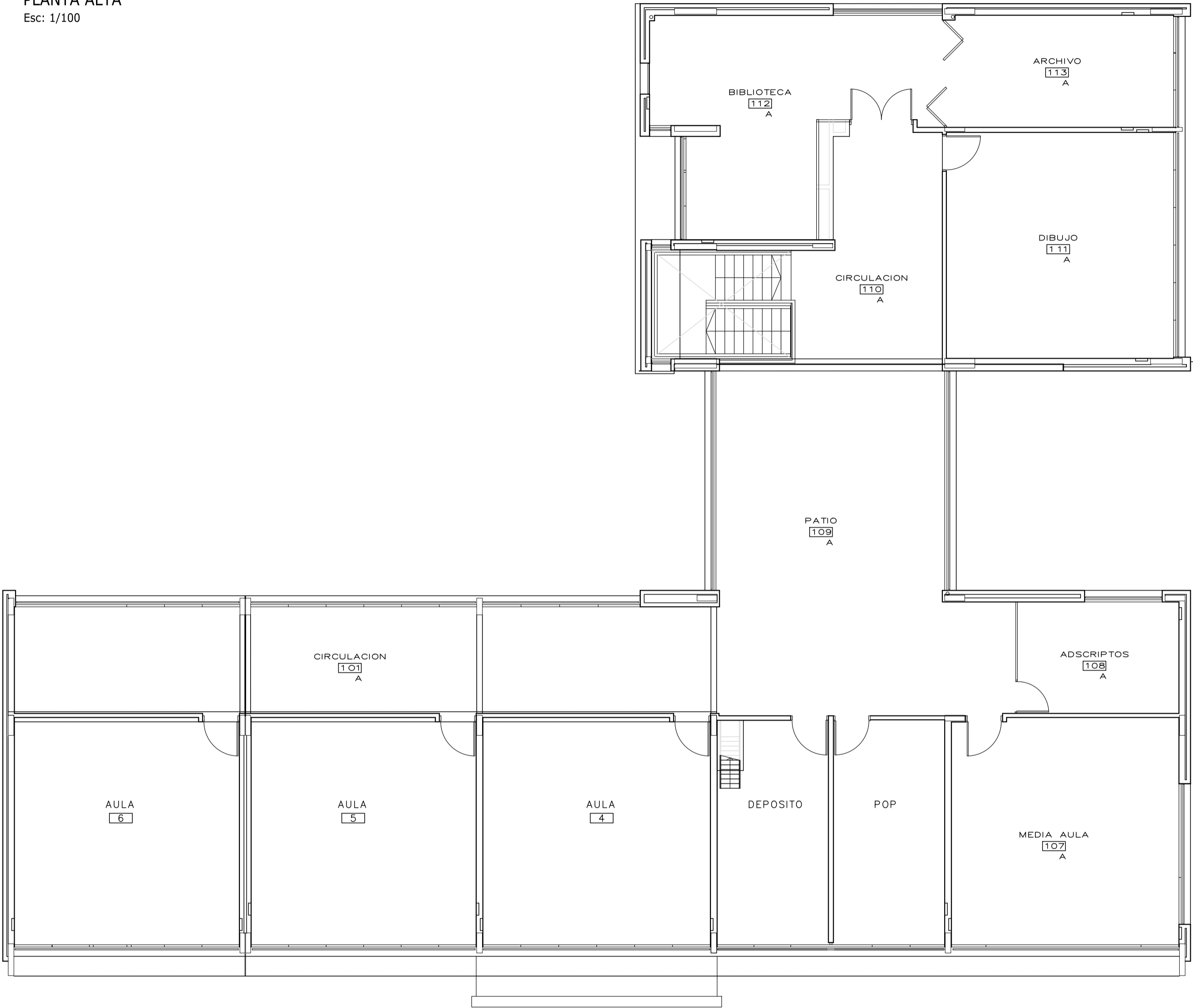
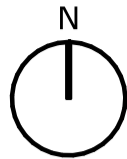



RELEVAMIENTO
PLANTA ALTA
Esc: 1/100



		CONSEJO DIRECTIVO CENTRAL	DIRECCIÓN SECTORIAL DE INFRAESTRUCTURA		
OBRA:	LICEO N°6	LOCALIDAD:	PAYSANDU		
DEPARTAMENTO:	PAYSANDU	FECHA:	07/2024		
PLANO DE:	RELEVAMIENTO PLANTA ALTA		ESCALA:	1/100	
ARQUITECTO:	FERNANDA ALVES	FIRMA:		LAMINA Nro:	L3
TÉCNICO ELECTRICISTA:		FIRMA:			A02
TÉCNICO SANITARIO:		FIRMA:			